

# Basseilles « Scierie »

## Réervations / Reservaties

### Kaleo

(+32) 02/209.03.00 / [reservation@kaleo-asbl.be](mailto:reservation@kaleo-asbl.be)

 [www.kaleo-asbl.be](http://www.kaleo-asbl.be)


### Accueil sur place / Onthaal ter plaatse

M / Mr : Frédéric Dallemagne  
0497/48.47.93



## Informations touristiques / Toerisme informatie

Maison du tourisme de la Forêt de Saint-Hubert  
Huis van het toerisme van Forêt de Saint-Hubert

 (+32) 061/61.30.10










 [info@foretdesainthubert-tourisme.be](mailto:info@foretdesainthubert-tourisme.be)

 [www.saint-hubert-tourisme.be](http://www.saint-hubert-tourisme.be)

### Activités / Activiteiten

- Brame du cerf/ Burlen van de herten
- Bowling du Café Borsa/ Bowling van Café Borsa (3.5 km)
- Pêcherie des Trois-Ponts / Pêcherie van Trois-Ponts (5.5 km)
- Château fort de La Roche-en-Ardenne/ Kasteel van La Roche-en-Ardenne (17 km)
- Ardenne Aventures (20 km)
- Parc à gibier de Saint-Hubert / Wildpark van Saint-Hubert (20.5 km)
- Cinéma Cinépointcom / Bioscoop Cinépointcom (22 km)

## Équipements / Uitrusting

-  38 Lits/ Bedden
-  3 Chambres/ Kamers
-  4 Douches
-  1 Réfectoire/ Refter
-  Cuisine / keuken:  
Four et taques de cuissons, frigo, congélateur/ Oven en kookplaten, koelkast, vriezer
-  Ustensiles de cuisine et vaisselle / keukengerei en vaat
-  Jardin / Tuin
-  Barbecue
-  Fritures interdites / Frituren verboden

**Pour la literie, apportez un sac de couchage/ Voor het beddengoed, neem een slaapzak mee.**

## Gîte Kaleo de Basseilles

Basseilles, 2 – 6970 Tenneville

Lat. / Bre. : 50° 4' 33.367'' – Lon. / Len. : 5° 31' 10.121''



**Kaleo**  
Hébergements - Séjours - Activités

## Commerces & Producteurs locaux / Lokale Producenten & handelaren

Profitez de votre séjour pour rencontrer et soutenir les producteurs locaux ! Vous trouverez ci-dessous une liste non-exhaustive de ceux qui sont situés autour du gîte (accessibles en max. 25 min. en voiture). Attention, certains producteurs et commerçants ont des horaires variables et des stocks qui peuvent changer au fil des saisons. Renseignez-vous sur leurs sites web ou en les contactant avant de vous y rendre.

**Aidez-nous à tenir cette liste à jour en nous communiquant vos remarques et vos suggestions de modifications via : [reservation@kaleo-asbl.be](mailto:reservation@kaleo-asbl.be).**

*Geniet van uw verblijf om lokale producenten te ontmoeten en te ondersteunen!* Hieronder vindt u een lijst van lokale adressen (max. 25 min. met de auto rond de gîte). Sommige producenten hebben variabele openingstijden en de producten kunnen met de seizoenen variëren. Bekijk hun websites of neem contact met hen.

**Help ons deze lijst actueel te houden: Stuur ons uw opmerkingen en suggesties voor wijzigingen via: [reservation@kaleo-asbl.be](mailto:reservation@kaleo-asbl.be)**

### Chèvrerie du Moulin de Wez

**Produits/Producten** Produits dérivés du lait de chèvre

**Contact** 0474 84 98 56

<https://www.facebook.com/chevriedumoulin/>

**Adresse/Adress** Mierchamps, 14, 6980 La Roche-en-Ardenne

### Ferme Lacasse

**Produits/Producten** Pommes de terre

**Contact** +32(0)84 43 33 71

[lacassebenoit20@gmail.com](mailto:lacassebenoit20@gmail.com)

**Adresse/Adress** Mousny, 9, 6983 La Roche-en-Ardenne

### Biofarm - Ferme des frênes

**Produits/Producten** Farines, pains, oeufs, jus, huiles, etc.

**Contact** +32(0)479342105 / +32(0)486 25 33 36

[feller@biofarm.be](mailto:feller@biofarm.be) <http://www.biofarm.be>

**Adresse/Adress** Chemin de Mousny 14, 6972 Tenneville

### Le Rucher Paisible

**Produits/Producten** Miel

**Contact** 0498410090

[denismartens@gmail.com](mailto:denismartens@gmail.com)

**Adresse/Adress** Route de La Roche, 108, 6687 Bertogne

### Ferme au Coq'licot

**Produits/Producten** Viandes, fruits, yaourts, légumes, miel

**Contact** 0495 73 96 74

[lafermeaucoqlicot@gmail.com](mailto:lafermeaucoqlicot@gmail.com)

**Adresse/Adress** Vecmont 10, La Roche-en-Ardenne 6980

### Ferme Burhain bio – Le pré Bio

**Produits/Producten** Colis de viande bio

**Contact** 0496 24 24 54

[alainburhain@skynet.be](mailto:alainburhain@skynet.be) <http://www.leprebio.be/>

**Adresse/Adress** Hives 40c, La Roche-en-Ardenne 6980

### Ferme du Vivrou

**Produits/Producten** Colis de viande

**Contact** 084 43 30 01

<https://wallux.com/act/ferme-vivrou-la-roche-en-ardenne/1106>

**Adresse/Adress** Hubermont 27, 6983 La Roche-en-Ardenne

### Le foie gras de Floumont

**Produits/Producten** Foie gras de canard et produits dérivés

**Contact** 084 43 34 17 • 0499 14 00 34

<http://www.foiegrasdefloumont.be>

**Adresse/Adress** Floumont 112,6983 Ortho

### Chèvrerie Ivoire noir

**Produits/Producten** Fromages de chèvres

**Contact** 0479 28 21 43 • 084 36 84 66

<http://www.ivoire-noir.be/>

**Adresse/Adress** 63a Ortho 6983 La Roche-en-Ardenne

### Boulangerie Detaille Regis

**Produits/Producten** Pains, pâtisseries

**Contact** +32(0)84 45 52 88

<http://www.boulangerie-detaille.be>

**Adresse/Adress** 5, route de Bastogne 6970 Tenneville

### Ferme François Benoit

**Produits/Producten**

**Contact** +32(0)84 45 58 89

<https://terroirlux.be/ferme-francois-benoit-p/>

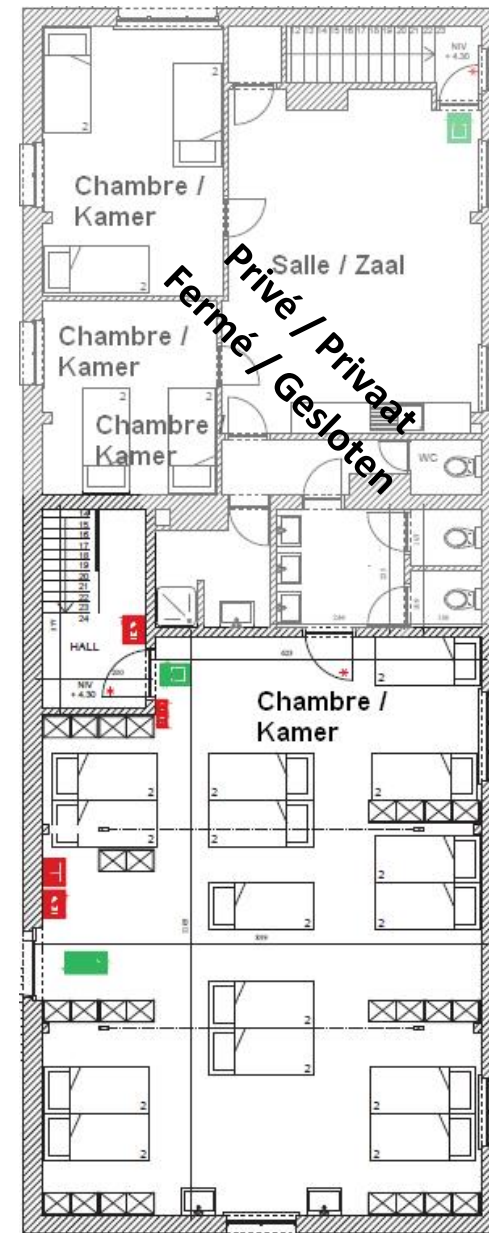
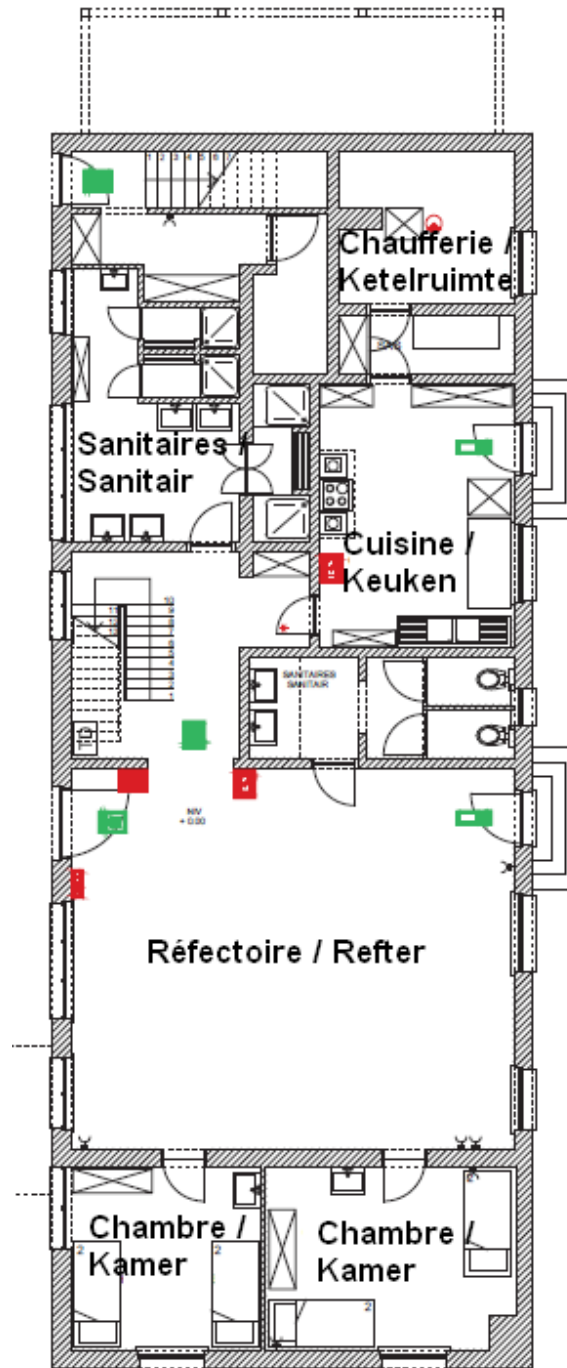
**Adresse/Adress** 134, Grand Rue 6971 Champlon

\*Traiteur à proximité

Claude Ligot - 061/68.80.19 (20 km)

**Rez-de-Chaussée / Gelijkvloer**  
 Réfectoire / Refter : 8,39m x 7,21m  
 Cuisine / Keuken : 4,98m x 3,70m  
 2 Chambre / Kamer – 4 pers  
 2 WC, 4 Douches, 9 Lavabos

Entrée / Ingang →



Sanitaires /  
Sanitair

**1<sup>er</sup> Étage / 1ste Verdiep**  
 1 Dortoir / Slaapzaal – 30 pers  
 2 Lavabos